

RIVA MARINA RESORT ****

Puglia: Ostuni - Carovigno - Loc. Specchiola

Estate 2026

Mare



Quote a notte per persona - in all inclusive (*)						
Periodi	Notti	Comfort1/5 pax		Suite 2/5 pax (**)		Rid. letto aggiunto
		quote flash	Listino	quote flash	Listino	3° letto 3/13 anni
17/05 - 24/05 (*)	1 min 2	98	110	121	135	Gratis
24/05 - 21/06	1 min 5	106	120	129	145	Gratis
21/06 - 05/07	1 min 5	124	140	147	165	Gratis
05/07 - 19/07	1 min 7	138	155	160	180	Gratis
19/07 - 02/08	1 min 7	150	170	173	195	Gratis
02/08 - 09/08	1 min 7	168	190	191	215	Gratis
09/08 - 23/08	1 min 7	192	215	215	240	Gratis
23/08 - 30/08	1 min 7	168	190	191	215	Gratis
30/08 - 06/09	1 min 7	138	155	160	180	Gratis
06/09 - 13/09	1 min 5	124	140	147	165	Gratis
13/09 - 20/09	1 min 5	106	120	129	145	Gratis
20/09 - 27/09 (*)	1 min 2	98	110	121	135	Gratis

riduzioni: 4°/5° letto 3/13 anni 50% - 3°/4°/5° letto dai 13 anni 25%

Prenota prima: sconto del 5% per prenotazioni confermate dal 01/04/2026 al 30/04/2026 (esclusi ponti e festività) Ponti e festività avranno tariffe, trattamento e sconti dedicati

(*) fino al 24/05 e dal 20/09 il trattamento previsto sarà di full board (vedi descrizione servizi)

(**) sistemazione in suite: occupazione minima 2 persone, massimo 5 persone (minimo 2 quote intere)

Infant 0/3 anni: gratis con culla gratuita da segnalare alla prenotazione; **Supplemento doppia uso singola (comfort):** + 50% in tutti i periodi; **Riduzione mezza pensione:** applicabile solo fino al 24/05 e dal 20/09, € 15 a persona al giorno; **Supplemento suite deluxe (per 3/4 persone - con minimo 2,50 quote intere):** su richiesta, € 15 al giorno a persona sulla tariffa in suite (segue riduzioni da tabella); **Pranzo extra:** adulti € 30, bambini 3/13 anni € 20, in tutti i periodi da pagare in loco; **Speciale 1 adulto + 1 infant 0/3 anni:** pagano 1 quota intera + un supplemento singola; **Speciale 1 adulto + 1 bambino 3/13 anni (camera comfort):** pagano 1 quota intera e una scontata del 25% in tutti i periodi, in caso di 1 adulto + 2 bambini saranno richieste minimo 2 quote; **Speciale over 75 e sposi:** sconto 10% in tutti i periodi; **Percorso benessere:** € 25 a persona, 60 minuti fino ad esaurimento disponibilità, vietato ai minorenni. Comprende: palestra, piscina riscaldata con idromassaggio, sauna, bagno turco, docce emozionali, percorso kneipp, percorso vascolare, zona relax con tisania; **Tassa di soggiorno:** obbligatoria da pagare all'arrivo in hotel

Letà dei bambini si intende sempre non compiuta.

Garanzia viaggio medico bagaglio annullamento copertura covid inclusa per prenotazioni entro il 30 Aprile, successivamente € 70 a camera obbligatoria

All'arrivo è obbligatorio presentare documenti attestanti la data di nascita dei bambini e dei neonati. In mancanza si perderà il diritto alla riduzione. Le età si intendono per anni non compiuti al momento dell'arrivo in hotel. L'ospite è tenuto a prendere visione del trattamento e dei servizi disponibili nel periodo scelto per la propria vacanza

QUOTE VOLO DA RICONFERMARE

***trasferimenti collettivi:** in alcuni casi si potrebbero rendere necessarie attese in aeroporto in funzione degli operativi dei voli.

Quote per persona ed includono: volo a/r dalla città prescelta per brindisi (o bari) e viceversa, trasferimento collettivo* apt / hotel / apt.

Le quote non includono: tasse aeroportuali: forfait € 60 a persona dai 2 anni in poi (bambini 0/2 anni no tasse).

Infant 0/2 anni: pagano € 50 (volo + tfr + tasse); **bambini 2/12 anni:** riduzione € 20;

Possibilità di soli trasferimenti a/r dagli aeroporti in puglia

Pacchetti volo per brindisi (o bari) + trasferimenti collettivi* in puglia			
La domenica e/o giovedì (su richiesta) partenze da	18/05 – 22/06	29/06 – 24/08	31/08 – 21/09
Milano	250	290	250

***Trasferimenti collettivi:** in alcuni casi si potrebbero rendere necessarie attese in aeroporto in funzione degli operativi dei voli.

Quote per persona ed includono: volo a/r dalla città prescelta per brindisi (o bari) e viceversa, trasferimento collettivo* apt / hotel / apt.

Le quote non includono: tasse aeroportuali: forfait € 60 a persona dai 2 anni in poi (bambini 0/2 anni no tasse).

Infant 0/2 anni: pagano € 50 (volo + tfr + tasse); **bambini 2/12 anni:** riduzione € 40; Su richiesta possibilità di partenze da altri aeroporti alle stesse quote di Milano.

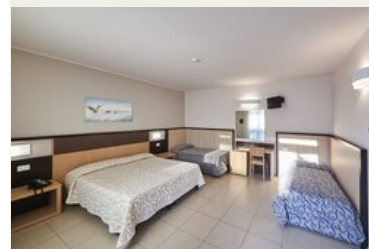
Possibilità di soli trasferimenti a/r dagli aeroporti in puglia

RIVA MARINA RESORT *****

RIVA MARINA RESORT *****

POSIZIONE: Il Riva Marina Resort, splendido hotel All Inclusive, situato al confine tra Salento e "Valle d'Itria", a pochi passi dalla Riserva Naturale e Area Marina Protetta di Torre Guaceto, è immerso in un tipico paesaggio pugliese di ulivi secolari, mandorli e carrubi, con ampie baie e insenature cristalline. Il Resort si estende per circa 18 ettari di muretti a secco, eleganti e curati giardini e costruzioni tipicamente mediterranee. Il mare incontaminato, i colori e i sapori della Puglia, la ricca offerta enogastronomica, il divertimento, l'eleganza e il benessere offrono all'Ospite la possibilità di vivere un soggiorno indimenticabile. Nell'entroterra pugliese l'Ospite potrà vivere appieno le tradizioni e il folklore, visitando famose località come la città bianca di Ostuni, i trulli di Alberobello oggi patrimonio dell'UNESCO, Castellana Grotte, il castello di Carovigno e Lecce con il suo inconfondibile barocco. **COME ARRIVARE:** In treno: Stazione ferroviaria FF.SS. di Carovigno (Brindisi) dista 8 Km; Stazione ferroviaria FF.SS. di Brindisi dista 25 Km; Stazione ferroviaria FF.SS. di Bari (distanza 85 Km.); In aereo: Aeroporto di Brindisi Papola Casale distanza 18 Km.; Aeroporto di Bari Palese distanza 95 Km. In auto: Autostrada Adriatica (A14) - uscita Bari Nord - SS. 16 direzione Brindisi - Uscita Pantanagianni/Morgicchio e seguire le indicazioni per il Resort (km. 1,7).

DESCRIZIONE E SERVIZI:



Sistemazione: Sistemazione: 495 camere eleganti ed accoglienti, tutte con aria condizionata, telefono, TV LCD, frigobar (attrezzato su richiesta), cassetta di sicurezza, balcone o veranda attrezzata, servizi con doccia e asciugacapelli. Camere Comfort unico ambiente, con possibilità di letti aggiunti e a castello (da 2 a 6 posti letto). Suite (richieste minimo 2 persone paganti): doppio ambiente da 4 a 5 posti letto con ingresso/soggiorno con 2 divani letto e camera matrimoniale. La sistemazione in Suite include: linea cortesia plus, prima fornitura frigobar e 2 teli mare, 2 accappatoi, sconto 30% per trattamenti e massaggi presso la SPA. Suite Deluxe: doppio ambiente e doppio bagno da 3 o 4 posti letto con ingresso/soggiorno con 1 divano letto e camera matrimoniale. La sistemazione include (con supplemento sulla tariffa Suite): linea cortesia plus, prima fornitura frigobar e 3 teli mare, 3 accappatoi, sconto 30% per trattamenti e massaggi presso la SPA. Disponibili anche camere al piano terra per diversamente abili con doppi servizi.

ALL INCLUSIVE comprende (24 mag/20 set): WIFI, welcome drink, pensione completa a buffet con serate a tema e bevande incluse (con serata tipica pugliese, serata italiana, cena elegante), light e late breakfast colazione prolungata presso il bar Piazza (9:30/11:30), open bar (07:30/01:00) con consumi illimitati di bevande analcoliche alla spina, birra alla spina, alcolici e superalcolici di nostra selezione, caffetteria, snack dolci e salati, aperitivi dello chef ad orari prestabiliti (12/12.30 e 19/19.30) presso uno dei bar, tea time con piccola pasticceria secca (17.00/18.00) presso uno dei bar, squisita pizza nel pomeriggio, sorpresa gastronomica notturna tre volte a settimana, biberoneria con prodotti freschi, passaggi di frutta, mini club e junior club, luna park con zucchero filato nella Nello Land una volta a settimana, tavolo assegnato, Borgo dei mestieri e dei sapori pugliesi con esposizione e vendita di prodotti tipici locali, degustazione di verdure sottolio, friselline e liquori locali ed esibizione di un gruppo folk con musicisti e danzatori di pizzeria con possibilità di imparare i passi base del ballo e per concludere cena tipica pugliese con buffet di piatti tipici pugliesi; animazione diurna e serale, piano bar, campi sportivi diurni (padel a pagamento), canoa (a pagamento in spiaggia), spiaggia e navetta da/per la spiaggia con ombrelloni e lettini sino ad esaurimento, parcheggio recintato ed ombreggiato non custodito. **ALL INCLUSIVE NON COMPRENDE:** acqua minerale, bevande e birra in bottiglia o lattina, vino, liquori, alcolici e superalcolici esteri, gelati e altri prodotti confezionati. **Ristorante "Il Pugliese" (aperto solo a cena) e Beach Restaurant (aperto solo a pranzo):** su prenotazione dal 24 maggio al 20 settembre sino ad esaurimento disponibilità inclusi nella quota di soggiorno.

B&B (02/04-24/05 e 20/09-01/11) comprende: pernottamento e prima colazione a buffet, biberoneria con prodotti freschi, wi-fi, welcome drink, reception 24h, sala fitness, percorso ginnico in pineta, campi sportivi diurni per uso diurno (padel a pagamento), 3 piscine esterne di cui 2 per adulti con 3 zone idromassaggio e 1 per bambini attrezzate con ombrelloni e lettini, parco giochi Nello Land, piano bar ogni sera, parcheggio riservato ed ombreggiato (non custodito).

SPECIALE HALF BOARD (mezza pensione dal 02/04 al 24/05 e dal 20/09 al 01/11) comprende: tutti i servizi inclusi in B&B + cena con servizio a buffet, bevande incluse durante i pasti (acqua, vino, birra e soft drink), cena tipica 1 volta alla settimana.

SPECIAL FULL BOARD (pensione completa dal 02/04 al 24/05 e dal 20/09 al 01/11) comprende: tutti i servizi inclusi in SPECIALE HALF BOARD e pranzo a buffet presso il ristorante (bevande incluse acqua, vino, birra e soft drinks).



Ristorazione: Ristorante centrale con le quattro sale Diamante, Rubino, Avorio e Argento offre una cucina italiana e internazionale con servizio a buffet, disponibile in tutto il periodo di apertura per colazione, pranzo e cena con tavolo assegnato. Il Pugliese propone la cucina tipica del territorio con servizio a buffet, su prenotazione in loco previa disponibilità aperto solo per cena. Beach Restaurant in spiaggia, su prenotazione in loco aperto solo per pranzo. Nei periodi di bassa stagione (02/04-24/05 e 20/09-01/11) a discrezione della Direzione, il servizio a buffet potrebbe essere sostituito dal servizio al tavolo con menù di tre portate. **SPECIALE CELIACI:** si mettono a disposizione i prodotti base (pane, pasta e biscotti) e dessert a cena). Non sono garantiti i prodotti per altre intolleranze. Resort approvato AIC.

BIBERONERIA attrezzata e con i seguenti alimenti: brodo vegetale senza sale, passato di verdure, crema di riso, salsa di pomodoro senza sale, omogeneizzato fresco preparato dal nostro chef, latte intero o parzialmente scremato, frutta fresca, formaggini, formaggio grattugiato, yogurt e due tipi di pastina per bambini. Presenza di personale per assistere le mamme durante le ore dei pasti. Culla gratuita, su richiesta al momento della prenotazione.

PUGLIA LOVES FAMILY: all'hotel è stato attribuito da parte della regione Puglia il marchio "Puglia loves family" che prevede alcuni servizi gratuiti per famiglie come fasciatoio, scaldabiberon, riduttore sedile wc, cestino igienico per pannolini, seggiolone e vaschetta per bagnetto. Su richiesta al momento del check-in. **Special weeks: "settimane dello sport"** con scuola calcio e scuola volley con istruttori scelti tra giocatori professionisti dal 28/06 al 5/07. **"Fitness week"** la 12/07 al 19/07. **"Settimana degli Artisti di strada"** con artisti vari, friselle e panzerotti nella piazza del Villaggio dal 2/08 al 9/08. **Attività e servizi inclusi**: Reception 24h, WI-FI, Welcome drink, ristoranti, biberoneria, 3 bar di cui uno in spiaggia, animazione diurna e serale con spettacoli (24/05-20/09) e giochi e cast artistico, attività in spiaggia e giochi in piscina, tornei sportivi e di carte, mini club e Junior club, piano bar, 3 piscine esterne di cui 2 per adulti con 3 zone idromassaggio e 1 per bambini attrezzate con ombrelloni e lettini. **Fitness room**: sala fitness adiacente alla SPA, percorso ginnico in pineta. **Campi sportivi (eccetto uso notturno)**: 2 campi da tennis, 1 campo da calcetto, 1 campo polivalente pallavolo e basket, 1 campo da street ball, ping-pong, tiro con l'arco in pineta dal 24/05 al 20/09, 2 campi da bocce. Disponibile padel a pagamento. Parcheggio privato recintato, ombreggiato e illuminato non custodito. Spiaggia attrezzata con 1 ombrellone e 2 lettini da assegnare direttamente in spiaggia per mattina o pomeriggio sino ad esaurimento posti, con bar, servizi, docce, lettini e ombrelloni, canoe, navetta da/per la spiaggia (24/05-20/09).

Servizi a pagamento: minibar in camera, canoe in spiaggia, centro congressi, utilizzo notturno campi sportivi; campo da padel. store: bazaar con edicola, tabacchi e articoli vari, SPA. Transfer ed escursioni: da prenotare in corner dedicato. Noleggio auto, bici e passeggini. Lavanderia; Ambulatorio medico: pediatria e medico generico su chiamata. Alcuni servizi potrebbero non essere disponibili durante la domenica. **Nello Land**: coloratissimo parco giochi di oltre 2000 mq dove bambini e ragazzi dai 3 anni potranno liberamente giocare e divertirsi. Una volta a settimana dolcezza e divertimento con il Luna Park e tanto zucchero filato per tutti gli ospiti della Nello Land.

ANIMAZIONE (24/05-20/09) diurna e serale. MINI-CLUB e JUNIOR CLUB (24/05-20/09) ad orari prestabiliti insieme alla nostra simpaticissima mascotte Nello il Gabbianello.



Spiaggia (24 maggio/20 settembre): di sabbia attrezzata con 1 ombrellone e 2 lettini da assegnare direttamente in spiaggia per mattina o pomeriggio sino ad esaurimento posti. Dista ca 900 mt, raggiungibile con 2 trenini che effettuano un servizio continuativo. A disposizione degli Ospiti diversamente abili servizio navetta attrezzato, ombrelloni adiacenti alla passerella che conduce alla battigia e possibilità di utilizzo del job sia in spiaggia che in piscina. Ombrelloni e lettini anche nell'ampio tappeto erboso adiacente il bar spiaggia. A disposizione canoe. Spiaggia libera a 500 mt.

Centro Congressi dispone di 8 sale da 20 a 900 posti a platea, foyer e ampie aree interne ed esterne per esposizioni, cene di gala, aperitivi e coffee break.

Il **Centro Benessere SPA** si estende su 700 mq e dispone di cinque cabine massaggi di cui una per massaggi di coppia, di una cabina per trattamenti estetici, di una parrucchiera, di una sala fitness attrezzata con tapis-roulant, cyclette e pesi, di una zona acque con piscina riscaldata con idromassaggio ad ossigeno, getti d'acqua e cascata cervicale, percorso Kneipp, percorso vascolare, docce emozionali, sauna, bagno turco, doccia scozzese e zona relax con tisaneria. Nel Centro Benessere si effettuano massaggi rilassanti, estetici e trattamenti viso e corpo.

ANIMALI: non ammessi. **SOGGIORNI**: da Domenica dalle ore 17 a Domenica entro le ore 10. Soggiorni minimo 7 notti dal 05 luglio al 6 Settembre.